

# makana 農業プロジェクト

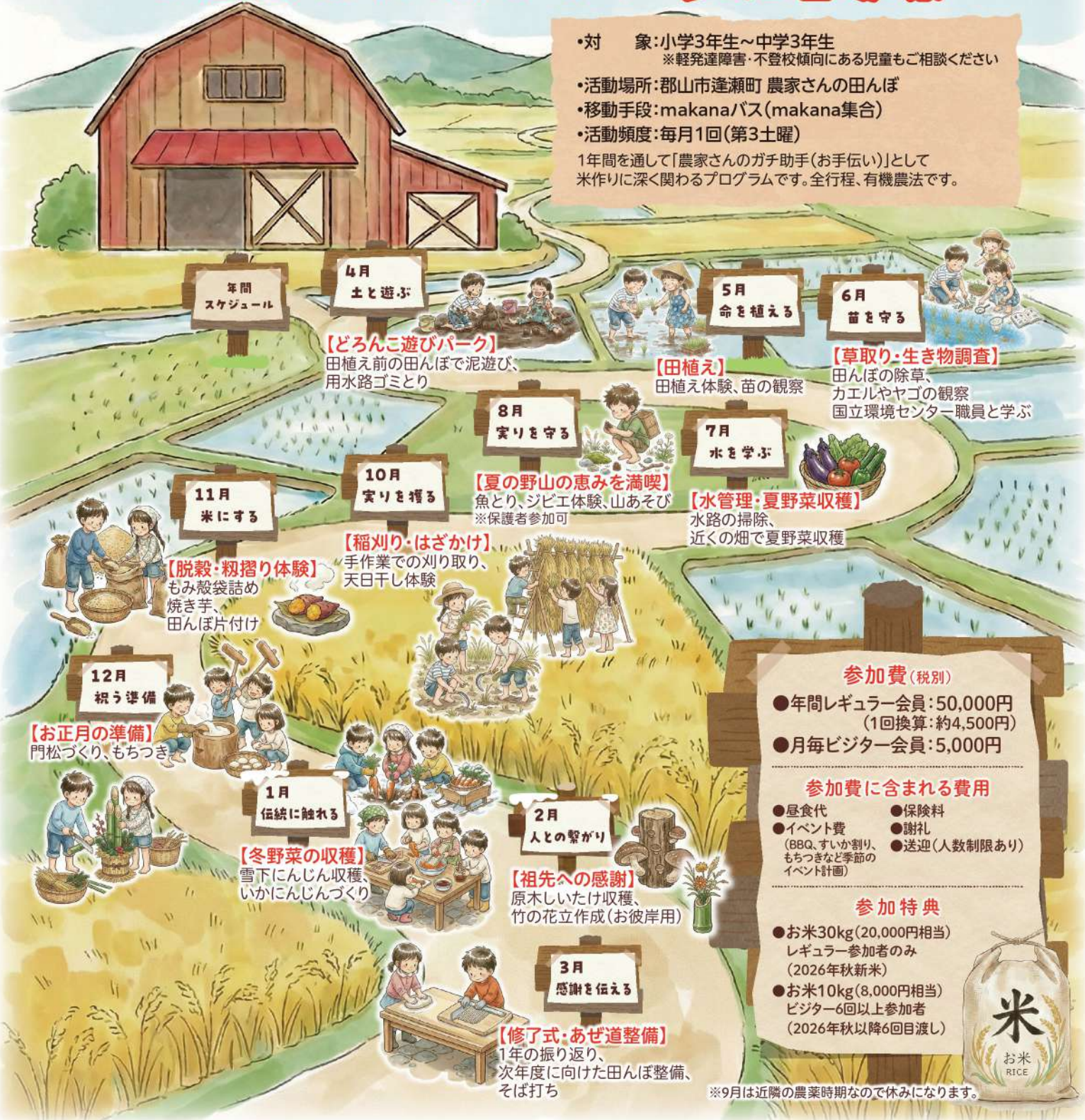
百のしごとびと(百姓)を本気で毎月お手伝い  
～育てるを支え、生きるを学ぶ12ヶ月の「お米」の物語～

2026年4月スタート!

定員  
先着25名

## 年間農業体験クラブ 参加者募集

- 対象: 小学3年生～中学3年生  
※軽発達障害・不登校傾向にある児童もご相談ください
  - 活動場所: 郡山市逢瀬町 農家さんの田んぼ
  - 移動手段: makanaバス(makana集合)
  - 活動頻度: 毎月1回(第3土曜)
- 1年間を通して「農家さんのガチ助手(お手伝い)」として米作りに深く関わるプログラムです。全行程、有機農法です。



### 参加費(税別)

- 年間レギュラー会員:50,000円  
(1回換算:約4,500円)
- 月毎ビジター会員:5,000円

### 参加費に含まれる費用

- 昼食代
- 保険料
- イベント費
- 謝礼
- もちつきなど季節のイベント計画
- 送迎(人数制限あり)

### 参加特典

- お米30kg(20,000円相当)  
レギュラー参加者のみ  
(2026年秋新米)
- お米10kg(8,000円相当)  
ビジター6回以上参加者  
(2026年秋以降6回目渡し)



主催  
**NPO法人 makana**  
福島県郡山市富田東3丁目65 TEL:080-4518-3690  
メール:info@npmakana.org



SNSはこちら



お申し込みは  
こちら



# 私たちの想い

concept

子どもにとって、自然の中で体を動かし、自分たちの食べるものを作る経験は、何よりの「生きる力」になります。

そのリアル体験は自分を動かし、まわりを動かすことになります。

農家さんが大切に守ってきた逢瀬の田んぼをフィールドに、子どもたちの笑顔づくりと、いのちの原点を知り、食を大切にしているところを育み、農業の素晴らしさを知り、子どもたちの生涯記憶に残る体験を1年間のプロジェクトに込めます。



## 並行して行う4つの事業

農家さんの協力のもと、以下の事業で運営の安定と地域への還元を目指します。

<p>児童クラブmakana内で米販売</p> <p>2026年新米より</p> <p>農家さんの米を直販</p>	<p>誕生体重米ギフト販売</p> <p>2026年新米より</p> <p>赤ちゃんの体重と同じ重さのお米をギフト化</p>	<p>ローリングストック代行サービス</p> <p>〈準備中〉</p>	<p>田園ファミリーフォト</p> <p>〈準備中〉</p>
---	--	-------------------------------------	--------------------------------

「makana」  
について

NPO法人makanaは「すべての子どもが夢と希望をあきらめない社会」「すべての親が笑顔で仕事ができ、子育てで自己実現をあきらめない社会」の実現を目指し、2022年4月22日に福島県郡山市で設立された団体です。

私たちは、子育てと仕事の両立の難しさ、教育や体験機会の格差、子どもの孤立や居場所の問題など、現代の子育て環境にある様々な社会課題に向き合いながら、子どもと家庭を支える新しい地域の仕組みづくりに取り組んでいます。

現在は、郡山市において「夕食と学習支援を備えた放課後児童クラブ「児童クラブmakana」」を運営し、子どもたちの安心できる居場所づくりと、働く保護者の支援を行っています。さらに、自然体験や農業体験、地域の仕事と出会う活動など、学校や家庭だけでは得られない「社会とつながる体験」の機会づくりにも取り組んでいます。

子どもたちが多様な大人や社会と出会いながら成長し、保護者が安心して働き続けられる地域をつくること。その積み重ねが、子どもも親も夢をあきらめない社会につながると私たちは考えています。

makanaはこれからも、地域・企業・農家・教育関係者など多くの方々と一緒に、子どもと家庭を支える新しいモデルづくりに挑戦していきます。